

WIE ERFOLGT DIE ANMELDUNG?

1. Prüfen Sie bitte zuerst, dass die **Zugangsvoraussetzungen** erfüllt sind.
2. Nehmen Sie **bitte telefonisch oder per E-Mail** Kontakt zu uns auf.
3. Wir werden Ihnen einen **Aufnahmebogen und eine Checkliste** zusenden.
4. Den **Aufnahmebogen senden Sie bitte ausgefüllt** (Mail/Fax oder Post) an uns zurück.
5. Wir vereinbaren **telefonisch** mit Ihnen einen Termin.

Das MZEB befindet sich in den Räumlichkeiten der Neurologischen Ambulanz in der Ebene 0 im Neubau des Diak Klinikums.

KONTAKT

**Diak Klinikum Schwäbisch Hall
Medizinisches Zentrum für Menschen
mit Behinderung (MZEB)**

Diakoniestraße 10
74523 Schwäbisch Hall
Telefon: 0791 753-3030
Telefax: 0791-753-4919
E-Mail: mzeb@diak-klinikum.de

SPRECHZEITEN:

Montag von 09:00-12:00 Uhr
Dienstag von 09:00-15:00 Uhr
und nach Vereinbarung

Terminvereinbarung:

Montag-Freitag: 08:00-14:00



ANSPRECHPARTNER

Prof. Dr. med. Benjamin Knier
Chefarzt Klinik für Neurologie

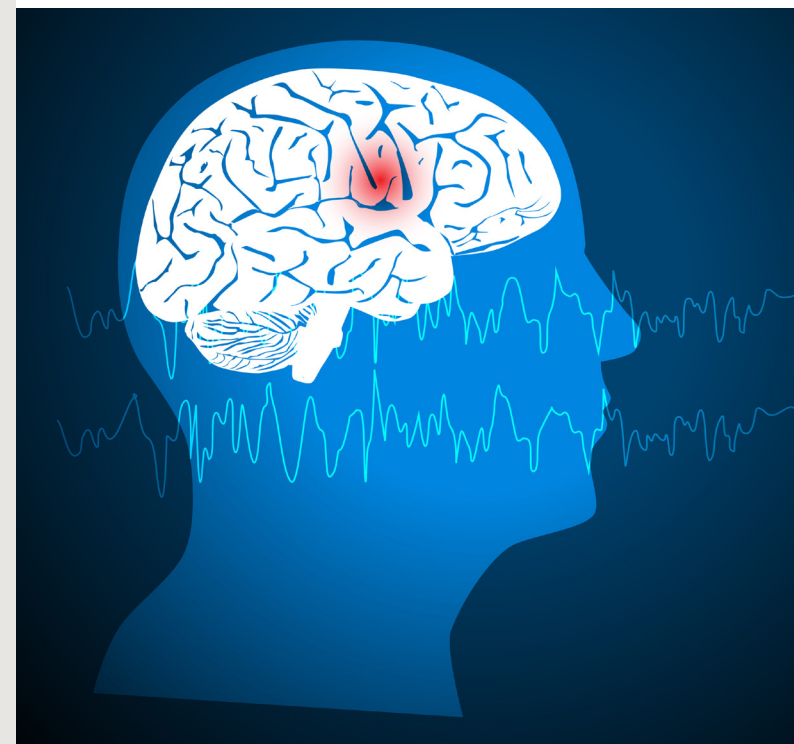
Dr. med. Sybille Dikic
Oberärztin
Ärztliche Leitung des MZEB

Dr. med. Anna Maria Weyand
Oberärztin, Epileptologin

DIAK KLINIKUM



Landkreis
Schwäbisch Hall



Medizinisches Zentrum für
Erwachsene mit Behinderung
Klinik für Neurologie und
Gerontoneurologie

MZEB

HERZLICH WILLKOMMEN

Das **Medizinische Zentrum für Erwachsene mit Behinderung (MZEB)** ist eine ambulante Fachabteilung der Neurologie und ermöglicht auf der Grundlage des §119c SGBV eine bedarfsgerechte spezialisierte Versorgung von erwachsenen **Menschen mit geistiger Behinderung oder körperlicher Mehrfachbehinderung**. Sie ist auf diejenigen Erwachsene ausgerichtet, die wegen Art, Schwere oder Komplexität der Behinderung auf die Behandlung in diesen Zentren angewiesen sind.

Aufgabe des MZEB ist es dabei, die haus- und fachärztliche Versorgung zu ergänzen, um dem **besonderen medizinischen Bedarf** von Menschen mit komplexen Behinderungen zu entsprechen.

Die Behandlung im MZEB erfolgt in einem interdisziplinären Team, das neben ärztliche auch nicht ärztliche Leistungen umfasst, zu denen insbesondere pflegerische, physiotherapeutische, ergotherapeutische, logopädische, psychologische und psychosoziale Leistungen zählen.

Wir kooperieren mit niedergelassenen Ärzten und Therapeuten und Trägern der Eingliederungshilfe sowie Sanitätshäusern.

LEISTUNGSSPEKTRUM

Ablklärung und Diagnostik bei:

- Unklaren und komplexen Erkrankungen
- Speziellen oder seltenen Syndromen (inkl. Therapieempfehlung und Therapiebegleitung)
- Kognitiven Veränderungen, z.B. bei V.a. Demenz
- Epilepsie und Spastik
- Kommunikations- und Verhaltensproblemen
- Schluckstörungen

Diagnostik:

- EEG, NLG; EMG, Duplexsonographie der Hirngefäße
- FEES (Schluckdiagnostik)
- Sonographie, EKG
- Psychologische Testung

Koordination und Planung:

- Organisation weiterführender diagnostischer Maßnahmen (z.B. Radiologie)
- Anpassung und Verordnung von Hilfsmitteln
- Vorbereitung von möglichen Krankenhausaufenthalten
- Erstellung eines individuellen Behandlungsplans

ZUGANGSVORAUSSETZUNGEN

- vollendetes **18. Lebensjahr**
- **Schwerbehindertenausweis mit einem GdB ab 70** sowie einem der **Merkmale G, aG, H, GI oder BI**
- **geistige oder mehrfache Behinderung** (angeboren oder erworben) mit einer der folgenden Diagnosen: E70-E77, F07.x, F20.x, F70.1, F71.x, F72, F73.x, F78.x, F80.x, F82.x, F84.x, G10-G14, G35, G80-83.x, G93.1, G93.8, I69.0-8, R13, R47.x, T90.5, sowie der Gruppe Q00 bis Q99.
- **Überweisung des Haus- oder eines Facharztes** bzw. aus dem **SPZ** (Sozialpädiatrisches Zentrum)

